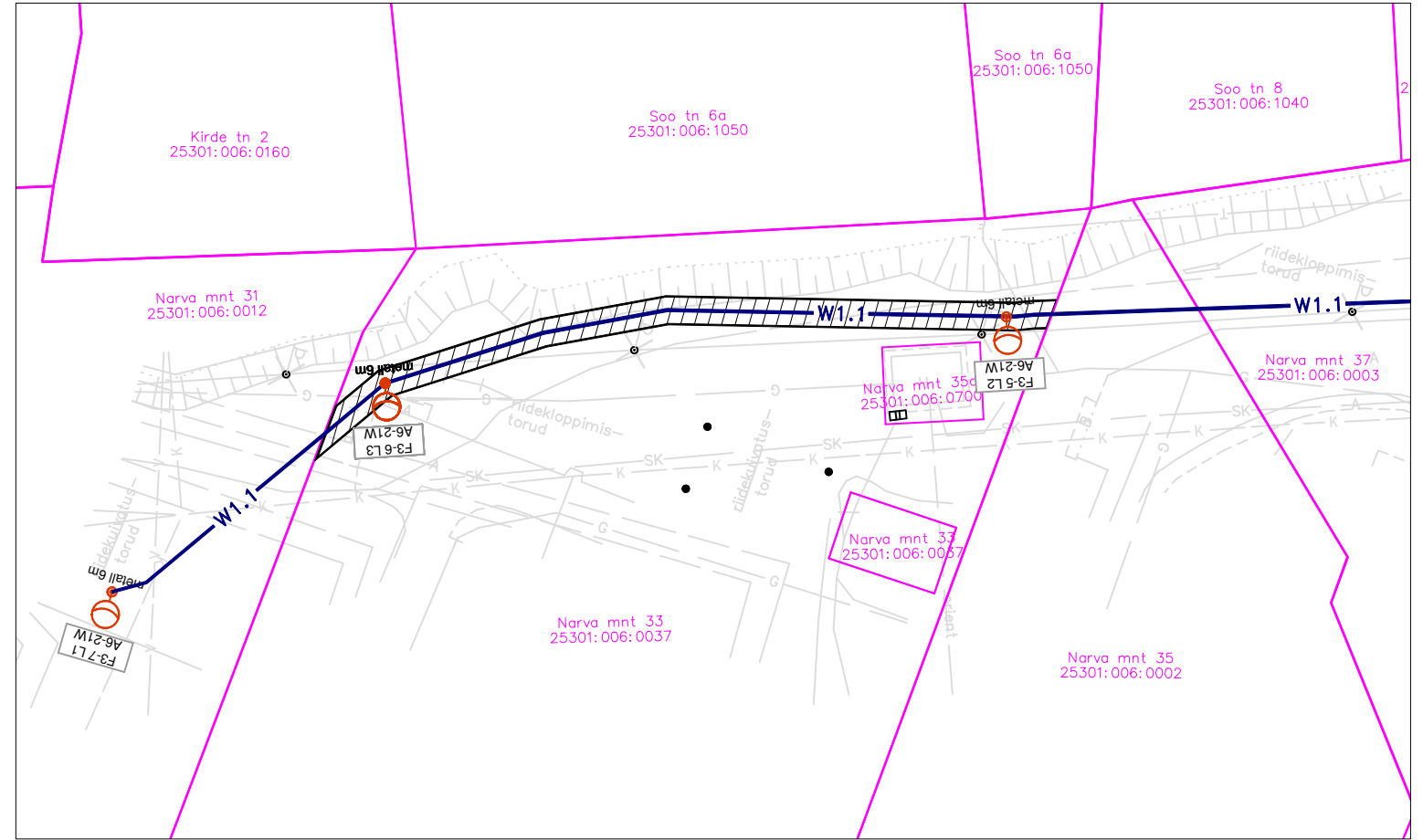


TALUMISKOHUSTUSEGA KOORMATA ALA PLAN

Ida-Viru maakond, Jõhvi vald, Jõhvi linn, Narva mnt 33 , Katastriüksuse nr:25301:006:0037

M 1:500





KITSENDUSED


1.Maaüksusele paigaldatav 0,4 kV pingega maakaabel on tähistatud sinise joonega.
Maakaabelliini maa-ala kasutusõiguse ala on piki kaabelliini kulgev ala, mida mõlemalt poolt piiravad liini äärmistest kaablitest 1 meetri kaugusel paiknevad mõttelised vertikaaltasandid.

 Kasutusõiguse ala
 kinnistu piir

Kasutusõiguse ala 109 m².
Projekteeritava tehnoõrgu pikkus 55 m.

 W1.1 — Projekteeritud 0,4 kV maakaabelliin

 - Uus valgustuse mast

 - Asendatav valgusti mastil

 - Asendatav valgusti seinal